



Amt für Kommunikation, Standortmarketing und Wirtschaftsfragen
Abteilung Statistik

Quartalszahlen

Statistische Informationen



I / 2011



Zeichenerklärung

- = Zahlenwert genau Null (nichts)
- . = Zahlenwert ist unbekannt
oder ist geheim zu halten
- ... = Angabe fällt später an
- D = Durchschnitt
- x = Nachweis nicht sinnvoll

Impressum

Herausgeberin
Landeshauptstadt Kiel
Amt für Kommunikation,
Standortmarketing und
Wirtschaftsfragen
Abteilung Statistik
Postfach 1152
D-24099 Kiel

Nähere Auskünfte:
Eyk-Röttger Naeve
+49(0)431 9012379

E-Mail:
statistikstelle@kiel.de
Internet:
www.kiel.de
www.kiel.de/statistik/

Nachdruck, auch auszugsweise,
für nicht gewerbliche Zwecke
mit Quellenangabe gestattet.
Alle Rechte vorbehalten.
© 5/2011 - 05.3

Inhalt

Bereich	Seite
Bevölkerung	
Einwohner/innen-bestand am Quartalsende	1
Natürliche Bevölkerungsbewegung im Quartal	1
Wanderungsbewegungen im Quartal	2
Bestandsneutrale Veränderungen im Quartal	2
Einwohner/innen nach Altersgruppen am Quartalsende	3
Haushalte	
Haushalte nach Haushaltstypen am Quartalsende	4
Personen in den Haushalten am Quartalsende	4
Arbeitslosigkeit	
Arbeitslose nach ausgesuchten Merkmalen am Quartalsende	5
Arbeitslosenquoten am Quartalsende	4
Soziale Lage	
SGB II Bedarfsgemeinschaften und Empfänger/innen am Quartalsende	6
Soziale Wohnraumversorgung	
Wohnungsvermittlung und Wohnungssuchende	6
Wohngeld	7
Beschäftigte	
Sozialversicherungspflichtig Beschäftigte am Quartalsende	7
Geringfügig Beschäftigte am Quartalsende	7
Verarbeitendes Gewerbe	
Betriebe mit im allgemeinen 50 und mehr Beschäftigten	8
Baugewerbe	
Vorbereitende Baustellenarbeiten, Hoch- und Tiefbau	8
Insolvenzen	
Unternehmensinsolvenzen	9
Privatinsolvenzen	9
Wohnungsbau	
Baugenehmigungen für die Errichtung neuer Wohngebäude	10
Verkehr	
Straßenverkehrsunfälle im Quartal	10
Kfz-Wesen	
Kraftfahrzeugbewegungen im Quartal	11
Tourismus	
Gäste und Übernachtungen in Beherbergungsstätten mit 9 und mehr Betten	11
Wetter	
Wetterdaten	11



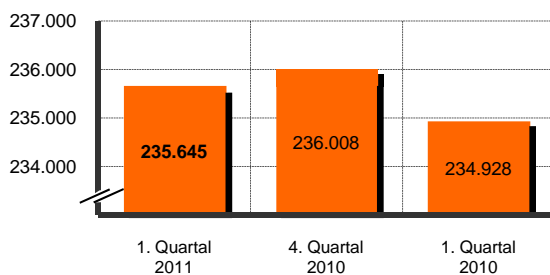
Bevölkerung

Einwohner/innen-bestand am Quartalsende

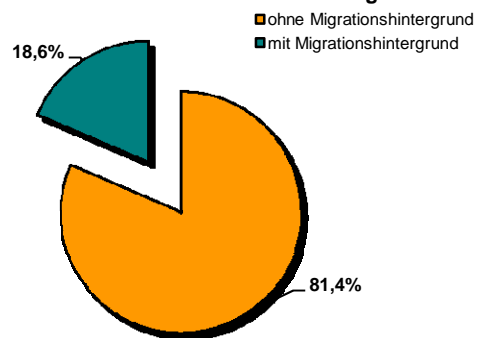
Merkmal		1. Quartal 2011	4. Quartal 2010	1. Quartal 2010	Veränderung zum			
					Vorjahr		Vorquartal	
					absolut	in %	absolut	in %
Einwohner/-innen insgesamt	insgesamt	235.645	236.008	234.928	717	0,3	-363	-0,2
	männlich	114.552	114.735	114.133	419	0,4	-183	-0,2
	weiblich	121.093	121.273	120.795	298	0,2	-180	-0,1
mit Migrationshintergrund ¹	insgesamt	43.857	44.115	43.684	173	0,4	-258	-0,6
	männlich	22.264	22.428	22.243	21	0,1	-164	-0,7
	weiblich	21.593	21.687	21.441	152	0,7	-94	-0,4
ausländische Einwohner/-innen	insgesamt	18.289	18.835	18.945	-656	-3,5	-546	-2,9
	männlich	9.161	9.479	9.555	-394	-4,1	-318	-3,4
	weiblich	9.128	9.356	9.390	-262	-2,8	-228	-2,4

¹ Neue Definition von Personen mit Migrationserhöhung ab 4. Quartal 2008: Ausländer/innen, eingebürgerte Personen, Personen mit binationaler Herkunft, im Ausland geborene Deutsche und Deutsche mit nicht deutschen Eltern.

Einwohner/innen-bestand



Bevölkerungsstruktur

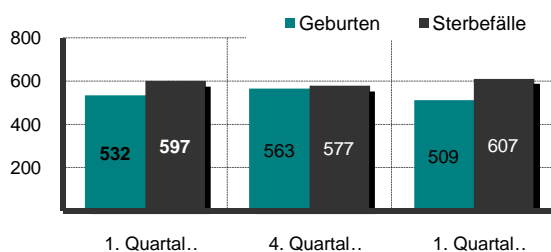


Natürliche Bevölkerungsbewegung im Quartal

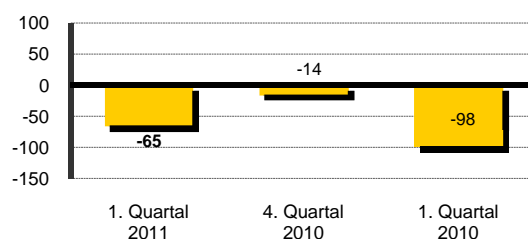
Merkmal		1. Quartal 2011	4. Quartal 2010	1. Quartal 2010	Veränderung zum			
					Vorjahr		Vorquartal	
					absolut	in %	absolut	in %
Geburten	insgesamt	532	563	509	23	4,5	-31	-5,5
	männlich	280	293	247	33	13,4	-13	-4,4
	weiblich	252	270	262	-10	-3,8	-18	-6,7
Sterbefälle	insgesamt	597	577	607	-10	-1,6	20	3,5
	männlich	290	270	266	24	9,0	20	7,4
	weiblich	307	307	341	-34	-10,0	0	0,0
Geburten- / Sterbeüberschuss (-)	insgesamt	-65	-14	-98	33	x	-51	x
	männlich	-10	23	-19	9	x	-33	x
	weiblich	-55	-37	-79	24	x	-18	x

x = Nachweis nicht sinnvoll

Anzahl Geburten und Sterbefälle



Geburten- /Sterbeüberschuss (-)



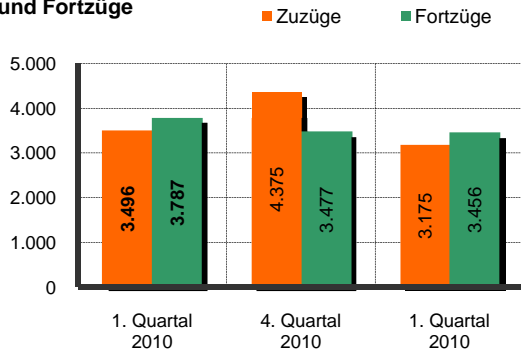


Wanderungsbewegungen im Quartal

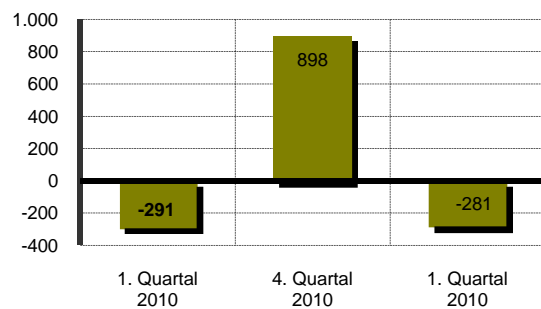
Merkmal		1. Quartal 2010	4. Quartal 2010	1. Quartal 2010	Veränderung zum			
					Vorjahr		Vorquartal	
					absolut	in %	absolut	in %
Zuzüge	insgesamt	3.496	4.375	3.175	321	10,1	-879	-20,1
	männlich	1.862	2.132	1.645	217	13,2	-270	-12,7
	weiblich	1.634	2.243	1.530	104	6,8	-609	-27,2
Fortzüge	insgesamt	3.787	3.477	3.456	331	9,6	310	8,9
	männlich	2.030	1.789	1.840	190	10,3	241	13,5
	weiblich	1.757	1.688	1.616	141	8,7	69	4,1
Wanderungs- überschuss/ -defizit (-)	insgesamt	-291	898	-281	-10	x	-1.189	x
	männlich	-168	343	-195	27	x	-511	x
	weiblich	-123	555	-86	-37	x	-678	x
Umwzüge	insgesamt	5.193	4.988	5.130	63	1,2	205	4,1
	männlich	2.604	2.478	2.565	39	1,5	126	5,1
	weiblich	2.589	2.510	2.565	24	0,9	79	3,1

x = Nachweis nicht sinnvoll

Anzahl Zuzüge und Fortzüge



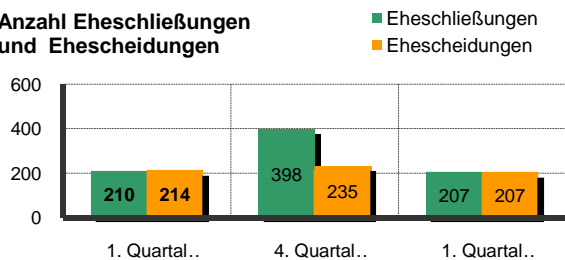
Wanderungsüberschuss/-defizit (-)



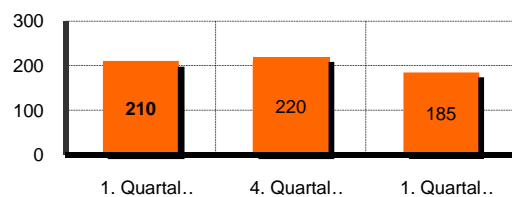
Bestandsneutrale Veränderungen im Quartal

Merkmal		1. Quartal 2010	4. Quartal 2010	1. Quartal 2010	Veränderung zum			
					Vorjahr		Vorquartal	
					absolut	in %	absolut	in %
Eheschließungen	insgesamt	210	398	207	3	1,4	-188	-47,2
	männlich	147	292	99	48	48,5	-145	-49,7
	weiblich	63	106	108	-45	-41,7	-43	-40,6
Ehescheidungen	insgesamt	214	235	207	7	3,4	-21	-8,9
	männlich	107	112	96	11	11,5	-5	-4,5
	weiblich	107	123	111	-4	-3,6	-16	-13,0
Einbürgerungen	insgesamt	210	220	185	25	13,5	-10	-4,5
	männlich	110	121	101	9	8,9	-11	-9,1
	weiblich	100	99	84	16	19,0	1	1,0

Anzahl Eheschließungen und Ehescheidungen



Einbürgerungen



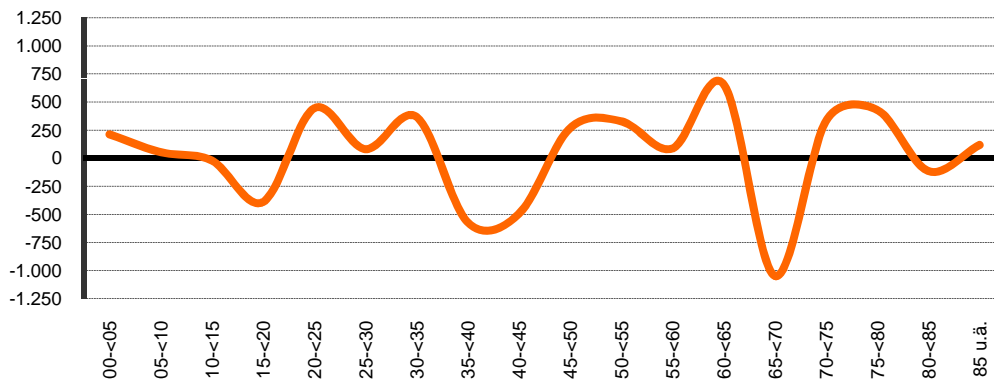


Einwohner/innen nach Altersgruppen am Quartalsende

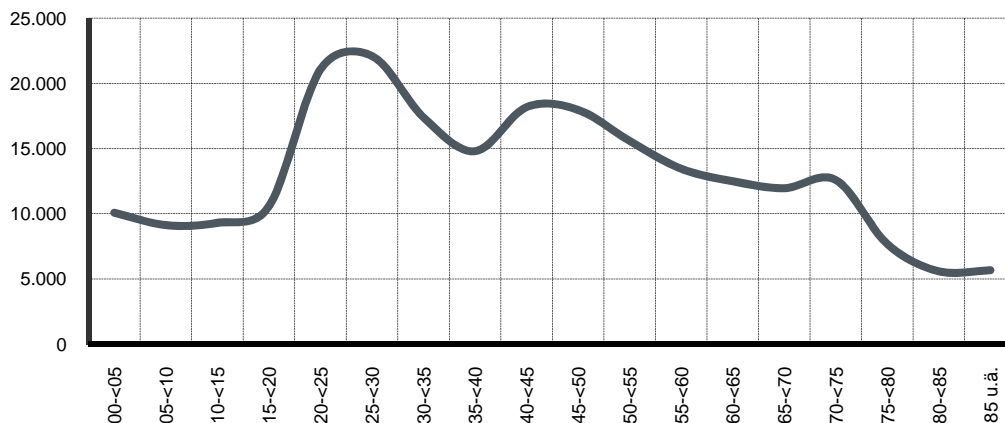
Altersgruppe	4. Quartal 2010	4. Quartal 2010	1. Quartal 2010	Veränderung zum			
				Vorjahr		Vorquartal	
				absolut	in %	absolut	in %
00-<05	10.084	10.015	9.873	211	2,1	69	0,7
05-<10	9.135	9.098	9.083	52	0,6	37	0,4
10-<15	9.310	9.333	9.332	-22	-0,2	-23	-0,2
15-<20	10.572	10.764	10.964	-392	-3,6	-192	-1,8
20-<25	21.063	21.145	20.619	444	2,2	-82	-0,4
25-<30	22.092	22.062	22.013	79	0,4	30	0,1
30-<35	17.389	17.356	17.023	366	2,2	33	0,2
35-<40	14.798	14.963	15.370	-572	-3,7	-165	-1,1
40-<45	18.174	18.315	18.670	-496	-2,7	-141	-0,8
45-<50	17.963	17.934	17.696	267	1,5	29	0,2
50-<55	15.583	15.564	15.256	327	2,1	19	0,1
55-<60	13.453	13.443	13.368	85	0,6	10	0,1
60-<65	12.493	12.374	11.837	656	5,5	119	1,0
65-<70	11.964	12.214	13.014	-1.050	-8,1	-250	-2,0
70-<75	12.593	12.555	12.261	332	2,7	38	0,3
75-<80	7.690	7.581	7.262	428	5,9	109	1,4
80-<85	5.602	5.628	5.718	-116	-2,0	-26	-0,5
85 u.ä.	5.687	5.664	5.569	118	2,1	23	0,4
insg.	235.645	236.008	234.928	717	0,3	-363	-0,2

Quelle Bevölkerung: Bürger- und Ordnungsamt der Landeshauptstadt Kiel

Bevölkerung nach Altersgruppen -
Veränderungen gegenüber dem Vorjahresquartal - absolut



Aktuelle Altersstruktur der Einwohner/innen





Haushalte

Haushalte nach Haushaltstypen am Quartalsende

Haushalts- typ	1. Quartal 2011	4. Quartal 2010	1. Quartal 2010	Veränderung zum			
				Vorjahr		Vorquartal	
				absolut	in %	absolut	in %
Alleinerziehend	6.743	6.684	7.028	-285	-4,1	59	0,9
Einpersonenhaushalt	73.994	73.939	72.960	1.034	1,4	55	0,1
Paar mit Kind(ern)	14.631	14.658	14.543	88	0,6	-27	-0,2
Paar ohne Kinder	33.680	33.879	32.360	1.320	4,1	-199	-0,6
Sonstiger Haushalt ohne Kind	5.947	5.965	7.053	-1.106	-15,7	-18	-0,3
Haushalte insgesamt	134.995	135.125	133.944	1.051	0,8	-130	-0,1

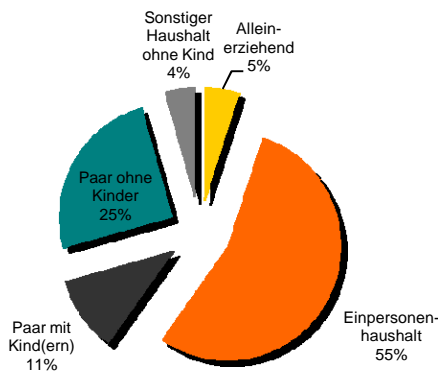
Personen in den Haushalten am Quartalsende

Haushalts- typ	1. Quartal 2011	4. Quartal 2010	1. Quartal 2010	Veränderung zum			
				Vorjahr		Vorquartal	
				absolut	in %	absolut	in %
Alleinerziehend	17.661	17.500	18.084	-423	-2,3	161	0,9
Einpersonenhaushalt	73.994	73.939	72.960	1.034	1,4	55	0,1
Paar mit Kind(ern)	57.189	57.378	56.821	368	0,6	-189	-0,3
Paar ohne Kinder	74.256	74.609	71.851	2.405	3,3	-353	-0,5
Sonstiger Haushalt ohne Kind	12.545	12.582	15.212	-2.667	-17,5	-37	-0,3
insgesamt	235.645	236.008	234.928	717	0,3	-363	-0,2

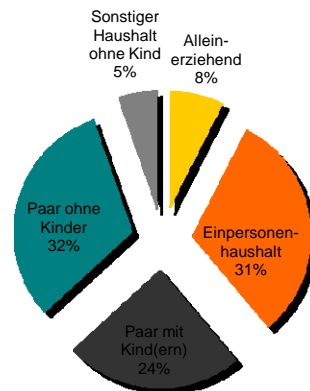
Quelle Haushalte: Eigene Berechnungen auf Basis der Daten des Bürger- und Ordnungsamtes der Landeshauptstadt Kiel

Anmerkung: Seit September 2010 ist eine aktualisierte Version des Haushaltsgenerierungsprogramm im Einsatz. Die deutlichen Verschiebungen bei den Haushaltstypen "Paar ohne Kinder" / "Sonstiger Haushalt ohne Kinder" und "Alleinerziehend" / "Paar mit Kindern" erklärt sich durch eine verbesserte Zuordnungsgenauigkeit.

Haushalte nach
Haushaltstyp



Verteilung der Personen
auf die Haushalte





Arbeitslosigkeit

Arbeitslose nach ausgesuchten Merkmalen am Quartalsende

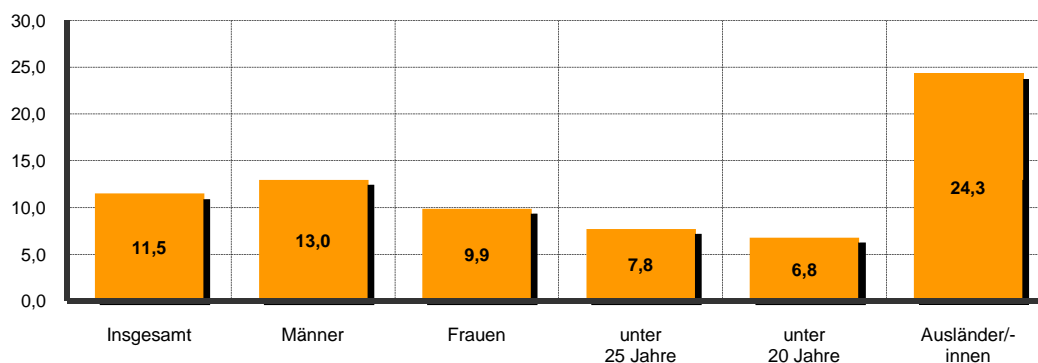
Merkmal	1. Quartal 2011	4. Quartal 2010	1. Quartal 2010	Veränderung zum			
				Vorjahr		Vorquartal	
				absolut	in %	absolut	in %
Insgesamt	14.375	13.207	13.544	831	6,1	1.168	8,8
Männer	8.517	7.728	8.113	404	5,0	789	10,2
Frauen	5.858	5.479	5.431	427	7,9	379	6,9
ohne Ausbildung	7.308	6.697	6.692	616	9,2	611	9,1
Ausländer/innen	2.259	2.189	2.229	30	1,3	70	3,2
Schwerbehinderte	531	482	483	48	9,9	49	10,2
unter 20 Jahre	212	199	180	32	17,8	13	6,5
unter 25 Jahre	1.141	988	1.138	3	0,3	153	15,5
55 Jahre und älter	1.659	1.477	1.369	290	21,2	182	12,3
Langzeit- arbeitslose	4.617	4.349	4.395	222	5,1	268	6,2
ü. 25 J. und Langzeitarbeitslos	4.583	4.322	4.363	220	5,0	261	6,0
u. 25 J. und ü. 6 Mon. arbeitslos	174	142	190	-16	-8,4	32	22,5

Arbeitslosenquoten am Quartalsende

Merkmal	1. Quartal 2011	4. Quartal 2010	1. Quartal 2010	Veränderung zum			
				Vorjahr		Vorquartal	
				absolut	in %	absolut	in %
Insgesamt (abh. ziv. Erw. P.)	12,9	11,9	12,5	0,4	x	1,0	x
Insgesamt (alle ziv. Erw. P.)	11,5	10,6	11,0	0,5	x	0,9	x
Männer (alle ziv. Erw. P.)	13,0	11,8	12,5	0,4	x	1,2	x
Frauen (alle ziv. Erw. P.)	9,9	9,3	9,2	0,7	x	0,6	x
unter 25 Jahre (alle ziv. Erw. P.)	7,8	6,8	7,8	0,0	x	1,0	x
unter 20 Jahre (alle ziv. Erw. P.)	6,8	6,4	5,7	1,1	x	0,4	x
Ausländer/innen (alle ziv. Erw. P.)	24,3	23,6	24,2	0,1	x	0,7	x

Quelle Arbeitslosigkeit: Bundesagentur für Arbeit

Aktuelle Arbeitslosenquoten (alle zivile Erwerbspersonen)





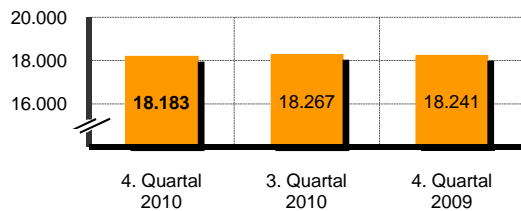
Soziale Lage

SGB II Bedarfsgemeinschaften und Empfänger/innen am Quartalsende

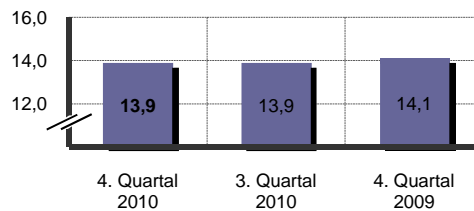
Merkmal	4. Quartal 2010	3. Quartal 2010	4. Quartal 2009	Veränderung zum			
				Vorjahr		Vorquartal	
				absolut	in %	absolut	in %
Bedarfs- gemeinschaften	18.183	18.267	18.241	-58	-0,3	-84	-0,5
Empfänger/innen insgesamt	32.689	32.901	33.131	-442	-1,3	-212	-0,6
Empfänger/innen Arbeitslosengeld II	23.943	24.122	24.308	-365	-1,5	-179	-0,7
Empfänger/innen Sozialgeld	8.755	8.779	8.823	-68	-0,8	-24	-0,3

Quelle Soziale Lage: Bundesagentur für Arbeit, revidierte Daten nach einer Wartezeit von 3 Monaten.

Anzahl der SGB II Bedarfsgemeinschaften



Anteil der SGB II Leistungsempfänger/innen an der Bevölkerung in %



Soziale Wohnraumversorgung

Wohnungsvermittlung und Wohnungssuchende

Merkmal		1. Quartal 2011	4. Quartal 2009	1. Quartal 2009	Veränderung zum			
					Vorjahr		Vorquartal	
					absolut	in %	absolut	in %
Wohnungs- vermittlung- anträge	gestellte	666	495	560	106	18,9	171	34,5
	verlängerte	42	34	50	-8	-16,0	8	23,5
Wohnungs- vermittlungen	insgesamt	218	246	244	-26	-10,7	-28	-11,4
Wohnungs- suchende	Quartalsende	1.377	1.026	1.171	206	17,6	351	34,2
Wohnberechti- gungsscheine	Anzahl	779	555	688	91	13,2	224	40,4

Achtung: Für das Jahr 2010 liegen keine Quartalsdaten vor!

Wohngeld

Merkmal		1. Quartal 2011	4. Quartal 2010	1. Quartal 2010	Veränderung zum			
					Vorjahr		Vorquartal	
					absolut	in %	absolut	in %
Anträge	insgesamt	2.593	2.271	2.458	135	5,5	322	14,2
Bewilligungen ¹	insgesamt	3.604	2.712	3.397	207	6,1	892	32,9
Zahlfälle	Quartalsende	6.031	5.269	4.696	1.335	28,4	762	14,5
gezahltes Wohngeld	in 1.000 EURO	2.547,0	2.509,8	1.814,8	732,2	40,3	37	1,5

Quelle Soziale Wohnraumversorgung: Amt für Wohnen und Grundsicherung der Landeshauptstadt Kiel

¹ Inklusive der Bewilligungen von Anträgen aus den vorausgegangenen Quartalen.



Beschäftigte

Sozialversicherungspflichtig Beschäftigte am Quartalsende

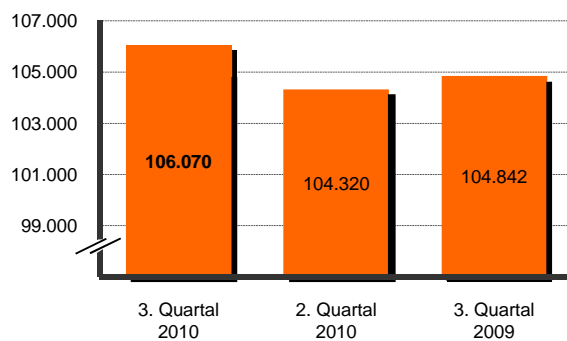
Merkmal		3. Quartal 2010	2. Quartal 2010	3. Quartal 2009	Veränderung zum			
					Vorjahr		Vorquartal	
					absolut	in %	absolut	in %
SVB am Arbeitsort	insgesamt	106.070	104.320	104.842	1.228	1,2	1.750	1,7
	Männer	54.973	53.920	54.401	572	1,1	1.053	2,0
	Frauen	51.097	50.400	50.441	656	1,3	697	1,4
SVB am Wohnort	insgesamt	75.553	74.283	74.478	1.075	1,4	1.270	1,7
	Männer	38.767	38.030	38.288	479	1,3	737	1,9
	Frauen	36.786	36.253	36.190	596	1,6	533	1,5

Geringfügig Beschäftigte am Quartalsende

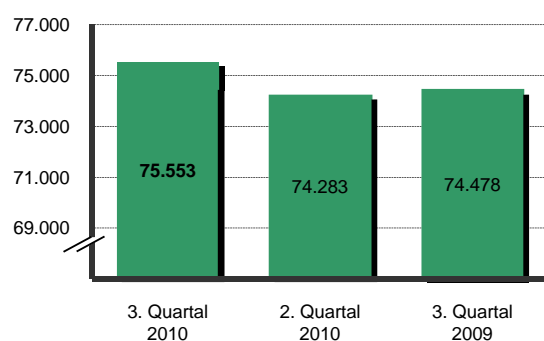
Merkmal		3. Quartal 2010	2. Quartal 2010	3. Quartal 2009	Veränderung zum			
					Vorjahr		Vorquartal	
					absolut	in %	absolut	in %
geringfügig Beschäftigte am Arbeitsort	insgesamt	27.273	27.405	26.715	558	2,1	-132	-0,5
	Männer	11.221	11.320	18.142	-6.921	-38,1	-99	-0,9
	Frauen	16.052	16.085	8.573	7.479	87,2	-33	-0,2
	ausschließlich im Nebenjob	18.512	18.790	18.142	370	2,0	-278	-1,5
		8.761	8.615	8.573	188	2,2	146	1,7
geringfügig Beschäftigte am Wohnort	insgesamt	24.575	24.669	24.213	362	1,5	-94	-0,4
	Männer	10.362	10.386	10.093	269	2,7	-24	-0,2
	Frauen	14.213	14.283	14.120	93	0,7	-70	-0,5

Quelle Beschäftigte: Bundesagentur für Arbeit

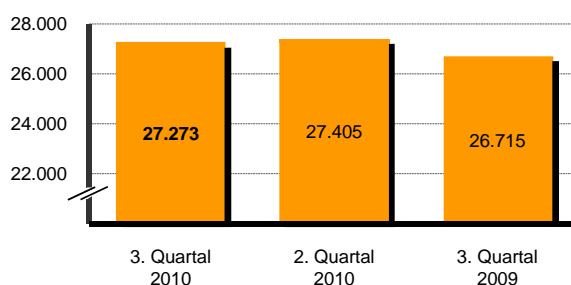
SVB am Arbeitsort



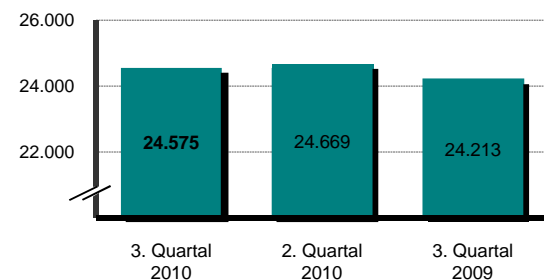
SVB am Wohnort



geringfügig Beschäftigte
am Arbeitsort



geringfügig Beschäftigte
am Wohnort





Verarbeitendes Gewerbe

Betriebe mit im allgemeinen 50 und mehr Beschäftigten

Merkmal		4. Quartal 2010	3. Quartal 2010	4. Quartal 2009	Veränderung zum			
					Vorjahr		Vorquartal	
					absolut	in %	absolut	in %
Betriebe	Quartalsende	38	38	38	-	-	-	-
Beschäftigte	Quartalsende	8.862	8.879	9.079	-217	-2,4	-17	-0,2
geleistete	Arbeitsstunden							
	in 1.000 h	3.598	3.590	3.664	-66	-1,8	8	0,2
Bruttoentgelte	in 1.000 EURO	110.494	98.705	106.469	4.025	3,8	11.789	11,9
Umsatz insgesamt	in 1.000 EURO	1.134.349	570.387	483.480	650.869	134,6	563.962	98,9
Umsatz im Ausland	in 1.000 EURO	969.175	389.024	335.625	633.550	188,8	580.151	149,1

Quelle Verarbeitendes Gewerbe: Statistisches Amt für Hamburg und Schleswig-Holstein

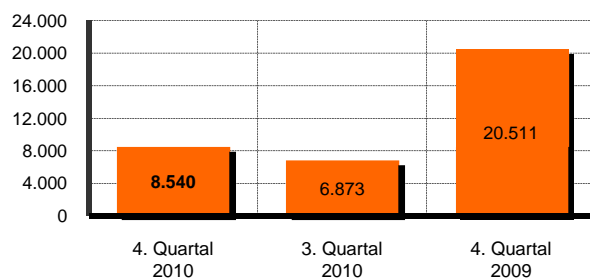
Baugewerbe

Vorbereitende Baustellenarbeiten, Hoch- und Tiefbau (Betriebe mit 20 und mehr Beschäftigten)

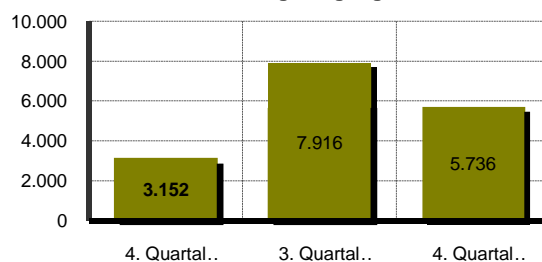
Merkmal		4. Quartal 2010	3. Quartal 2010	4. Quartal 2009	Veränderung zum			
					Vorjahr		Vorquartal	
					absolut	in %	absolut	in %
Betriebe	am Quartalsende							
	insgesamt	9	8	8	1	12,5	1	13
Beschäftigte	am Quartalsende							
	insgesamt	391	375	372	19	5,1	16	4,3
geleistete	Arbeitsstunden							
	insgesamt	108	121	93	15	16,1	-13	-10,7
	Wohnungsbau	29	30	19	10	52,6	-1	-3,3
	gewerbl. u. industrieller Bau	44	56	43	1	2,3	-12	-21,4
	öffentlicher u. Verkehrsbau	35	35	31	4	12,9	0	0,0
Umsatz	in 1.000 EURO							
	insgesamt	8.540	6.873	20.511	-11.971	-58,4	1.667	24,3
	Wohnungsbau	2.577	2.085	8.547	-5.970	-69,8	492	23,6
	gewerbl. u. industrieller Bau	3.247	3.185	9.900	-6.653	-67,2	62	1,9
	öffentlicher u. Verkehrsbau	2.716	1.603	2.064	652	31,6	1.113	69,4
Auftragseingang	in 1.000 EURO							
	insgesamt	3.152	7.916	5.736	-2.584	-45,0	-4.764	-60,2
	Wohnungsbau	1.055	2.549	1.549	-494	-31,9	-1.494	-58,6
	gewerbl. u. industrieller Bau	880	2.438	3.674	-2.794	-76,0	-1.558	-63,9
	öffentlicher u. Verkehrsbau	1.217	2.929	513	704	137,2	-1.712	-58,4

Quelle Baugewerbe: Statistisches Amt für Hamburg und Schleswig-Holstein

**Baugewerbe -
Umsatz in 1.000 EURO**



**Baugewerbe -
Auftragseingang in 1.000 EURO**





Insolvenzen

Unternehmensinsolvenzen

Quartal/ Jahr	Insolvenzverfahren			Dagegen im Vorjahres- zeitraum: Verfahren insgesamt	Veränderung gegenüber dem Vor- jahres- zeitraum
	eröffnet	mangels Masse abgelehnt	Verfahren insgesamt		
4. Quartal 2010	17	5	22	25	-12,0
3. Quartal 2010	14	7	21	24	-12,5
4. Quartal 2009	20	5	25	30	-16,7

Anmerkung: Angaben zu den betroffenen Beschäftigten und den voraussichtlichen Forderungen werden seit Anfang 2008 nicht mehr ausgewiesen.

Unternehmensinsolvenzen nach Wirtschaftsbereichen

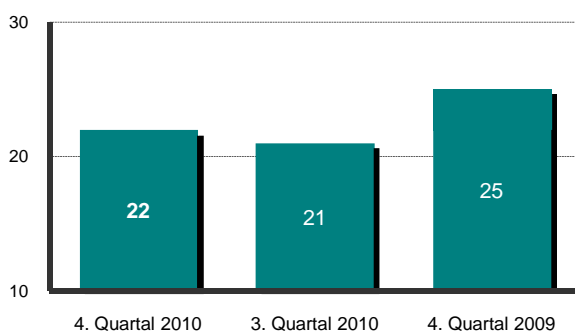
Quartal/ Jahr	Unter- nehmens- insolvenzen insgesamt	darunter aus den Wirtschaftsbereichen					
		Verarbeiten- des Gewerbe	Bau- gewerbe	Handel	Gast- gewerbe	Verkehr- und Nachrichten- übermittlung	Dienst- leistungen
4. Quartal 2010	22	1	2	5	2	2	7
3. Quartal 2010	21	1	4	4	2	4	3
4. Quartal 2009	25	2	2	1	2	6	7

Privatinsolvenzen

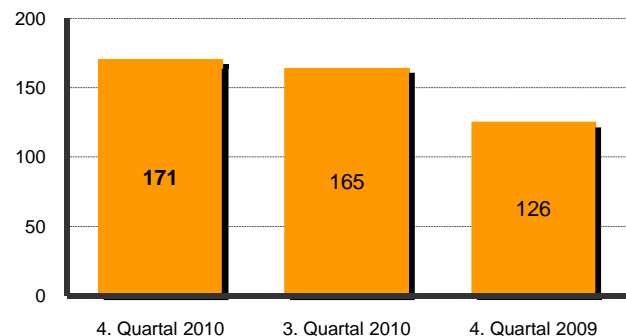
Quartal/ Monat/ Jahr	Insolvenz- verfahren insgesamt	davon				Dagegen im Vorjahres- zeitraum: Verfahren insgesamt	Veränderung gegenüber dem Vor- jahres- zeitraum
		Natürliche Person als Gesell- schafter u. Ä.	Ehemals selbstständig Tätige	Ver- braucher	Nach- lässe		
4. Quartal 2010	171	2	26	143	-	126	35,7
3. Quartal 2010	165	2	16	145	2	142	16,2
4. Quartal 2009	126	2	19	104	1	166	-24,1

Quelle Insolvenzen: Statistisches Amt für Hamburg und Schleswig-Holstein

Unternehmensinsolvenzen



Privatinsolvenzen





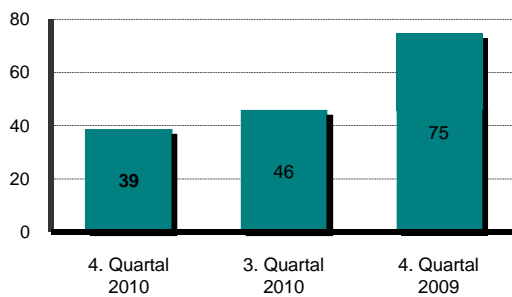
Wohnungsbau

Baugenehmigungen für die Errichtung neuer Wohngebäude

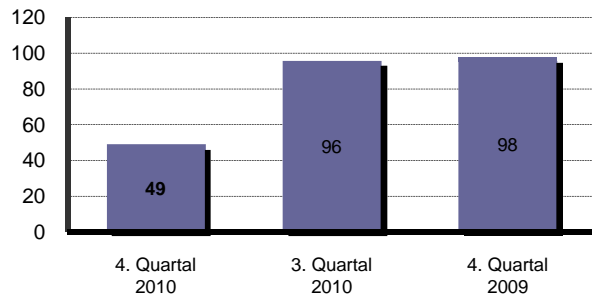
Merkmal		4. Quartal 2010	3. Quartal 2010	4. Quartal 2009	Veränderung zum			
					Vorjahr		Vorquartal	
					absolut	in %	absolut	in %
Wohn- gebäude	insgesamt	39	46	75	-36	-48,0	-7	-15,2
	mit 1 und 2 Wohnungen	38	42	72	-34	-47,2	-4	-9,5
	Veranschlagte Kos- ten in 1.000 EURO	7.337	10.471	11.689	-4.352	-37,2	-3.134	-29,9
Wohnungen	insgesamt	49	96	98	-49	-50,0	-47	-49,0
	in Gebäuden mit 3 u. m. Wohnungen	10	54	24	-14	x	-44	-81,5
	Wohnfläche in 1.000 qm	5,8	9,1	9,5	-3,7	-38,9	-3	-36,3

Quelle Wohnungsbau: Statistisches Amt für Hamburg und Schleswig-Holstein

Neue Wohngebäude



Neue Wohnungen



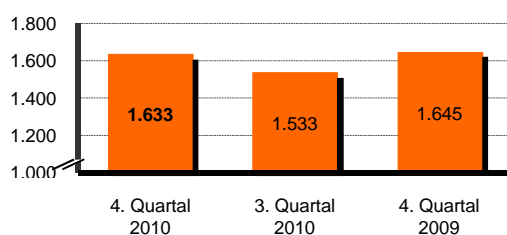
Verkehr

Straßenverkehrsunfälle im Quartal

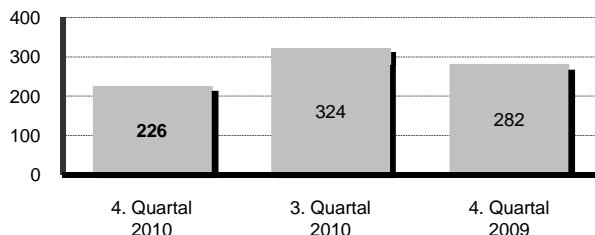
Merkmal		4. Quartal 2010	3. Quartal 2010	4. Quartal 2009	Veränderung zum			
					Vorjahr		Vorquartal	
					absolut	in %	absolut	in %
Unfälle	insgesamt	1.633	1.533	1.645	-12	-0,7	100	6,5
	mit Personen- schäden	184	252	220	-36	-16,4	-68	-27,0
	u. Einfluss berau- schende Mittel	5	15	15	-10	-66,7	-10	-66,7
betroffene Personen	Getötete	-	1	-	-	x	-1	x
	Verletzte	226	324	282	-56	-19,9	-98	-30,2

Quelle Verkehr: Statistisches Amt für Hamburg und Schleswig-Holstein

Unfälle



Verletzte





Kfz-Wesen

Kraftfahrzeugbewegungen im Quartal

Merkmal		1. Quartal 2011	4. Quartal 2010	1. Quartal 2010	Veränderung zum			
					Vorjahr		Vorquartal	
					absolut	in %	absolut	in %
Neuzulassungen	insgesamt	1.964	2.047	1.984	-20	-1,0	-83	-4,1
	Pkw	1.678	1.782	1.702	-24	-1,4	-104	-5,8
	Zweiräder	71	26	54	17	31,5	45	173,1
Ummeldungen/-schreibungen	insgesamt	7.295	6.780	6.261	1.034	16,5	515	7,6
	Pkw	6.327	5.898	5.425	902	16,6	429	7,3
	Zweiräder	342	206	235	107	45,5	136	66,0

Quelle Kfz-Wesen: Bürger- und Ordnungsamt der Landeshauptstadt Kiel

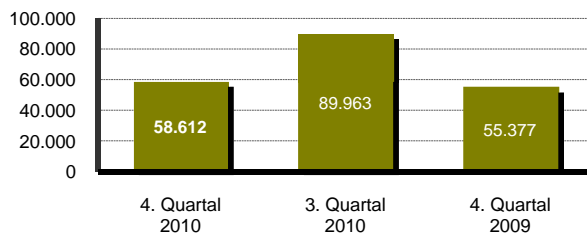
Tourismus

Gäste und Übernachtungen in Beherbergungsstätten mit 9 und mehr Betten

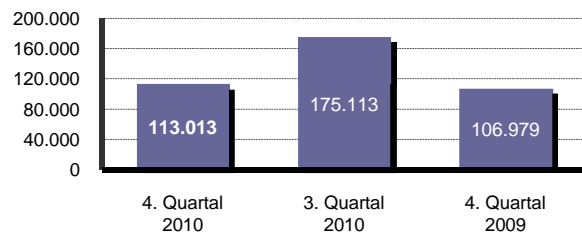
Merkmal		4. Quartal 2010	3. Quartal 2010	4. Quartal 2009	Veränderung zum			
					Vorjahr		Vorquartal	
					absolut	in %	absolut	in %
Gäste	insgesamt	58.612	89.963	55.377	3.235	5,8	-31.351	-34,8
Übernachtungen	insgesamt	113.013	175.113	106.979	6.034	5,6	-62.100	-35,5
Durchschnittliche Übernachtungsdauer	in Tagen	1,93	1,95	1,93	0,00	-0,2	-0,02	-0,9

Quelle Tourismus: Statistisches Amt für Hamburg und Schleswig-Holstein

Gäste



Übernachtungen



Wetter

Wetterdaten

Monat / Quartal	Tagestemperatur		Sonnen- schein- dauer	Nieder- schlag	Luft- druck	relative Feuchte
	höchst	niedrigst				
	(Grad / Cel.)		(h / Tag)	(mm / Tag)	(hPa)	(%)
Werte im Monatsmittel						
Januar 2011	2,8	-0,5	1,3	1,3	1.016	91
Februar 2011	2,5	-0,5	1,7	2,5	1.018	77
März 2011	7,6	1,1	4,0	0,6	1.023	78
Durchschnitt						
1. Quartal 2011	4,3	0,0	2,3	1,5	1.019	82
4. Quartal 2010	5,6	1,2	2,1	2,9	1.011	86
1. Quartal 2010	2,1	-1,9	1,6	1,6	1.012	85

Quelle Wetter: Wetter Online, gemessen in Kiel Holtenau